



# Rassemblement de la Gauche et des Écologistes

Conseil départemental de l'Essonne

## Désintox : quand la droite dit n'importe quoi !

### Audit du Conseil départemental

#### 1 *Un déni de démocratie*

#### **MENSONGE, ABSENCE DE TRANSPARENCE**

Nous ne contestons pas la légitimité pour une nouvelle équipe de réaliser un audit.

Mais François Durovray et sa majorité n'ont pas respecté la démocratie départementale et ont refusé de permettre l'étude de cet audit en toute transparence.

> De quoi ont-ils peur ?

Ils ont menti en expliquant qu'ils n'avaient pas reçu le document de l'audit alors même qu'il était cité dans le budget supplémentaire et que quelques minutes plus tard ils distribuaient une synthèse de l'audit aux journalistes lors d'une conférence de presse.

> Flagrant délit de mensonge !

➔ Nous avons reçu cette synthèse plus de 48 heures après les journalistes.

➔ Nous n'avons toujours pas l'intégralité de l'audit.

## Une autre approche était possible !

- ➔ Associer tous les élus.
- ➔ Présenter le rapport en commission des finances (nous avons dans le passé fait des commissions des finances extraordinaires avec audition du cabinet Klopfer, sur la gestion de la dette par exemple).
- ➔ Créer une mission d'information et d'évaluation ➔ fait dans le passé, avec présidence à l'opposition ➔ Rappel refus de la présidence de la commission des finances à l'opposition.

# Désintox : quand la droite dit n'importe quoi !

## 2 Une communication politicienne dans le cadre des élections régionales !

François Durovray a choisi une dramatisation excessive pour choquer → **Plus c'est gros plus ça passe** : (faillite, mise sous tutelle, factures cachées, budget insincère...)

- Nous sommes à la limite de la diffamation !
- L'ancien VP aux finances est comme par hasard tête de liste socialiste aux élections régionales !

## 4 Faillite ? Vous avez dit faillite ?

- Pourquoi l'Essonne continue à emprunter à des taux favorables ?
- Pourquoi le préfet n'a pas mis sous tutelle le département ?
- Pourquoi la Chambre Régionale des Comptes n'est pas intervenue ?
- Pourquoi Standard and Poor's parle d'« un endettement consolidé que nous jugeons modéré » !

Durovray et sa majorité mettent en cause le professionnalisme des fonctionnaires du département qui auraient laissé faire...

## VU À MONTGERON

## 3 Une méthode déjà testée à Montgeron !

Un certain François Durovray, maire de Montgeron, a commandité après son élection en 2014 un audit à un certain cabinet... **Klopper**.

Résultat ? Malgré ses promesses de campagne, sous le prétexte fallacieux d'une dette trop importante :

- Augmentation des impôts de 12% !! + de 2,5 millions d'euros d'impôts supplémentaires
- Augmentation des tarifs scolaires, périscolaires, centres de loisirs, sports, culture...

**Et pourtant, cette augmentation n'était pas nécessaire : au Compte administratif 2014 > 4 millions d'euros !!**

## 5 Durovray n'aime pas l'Essonne !

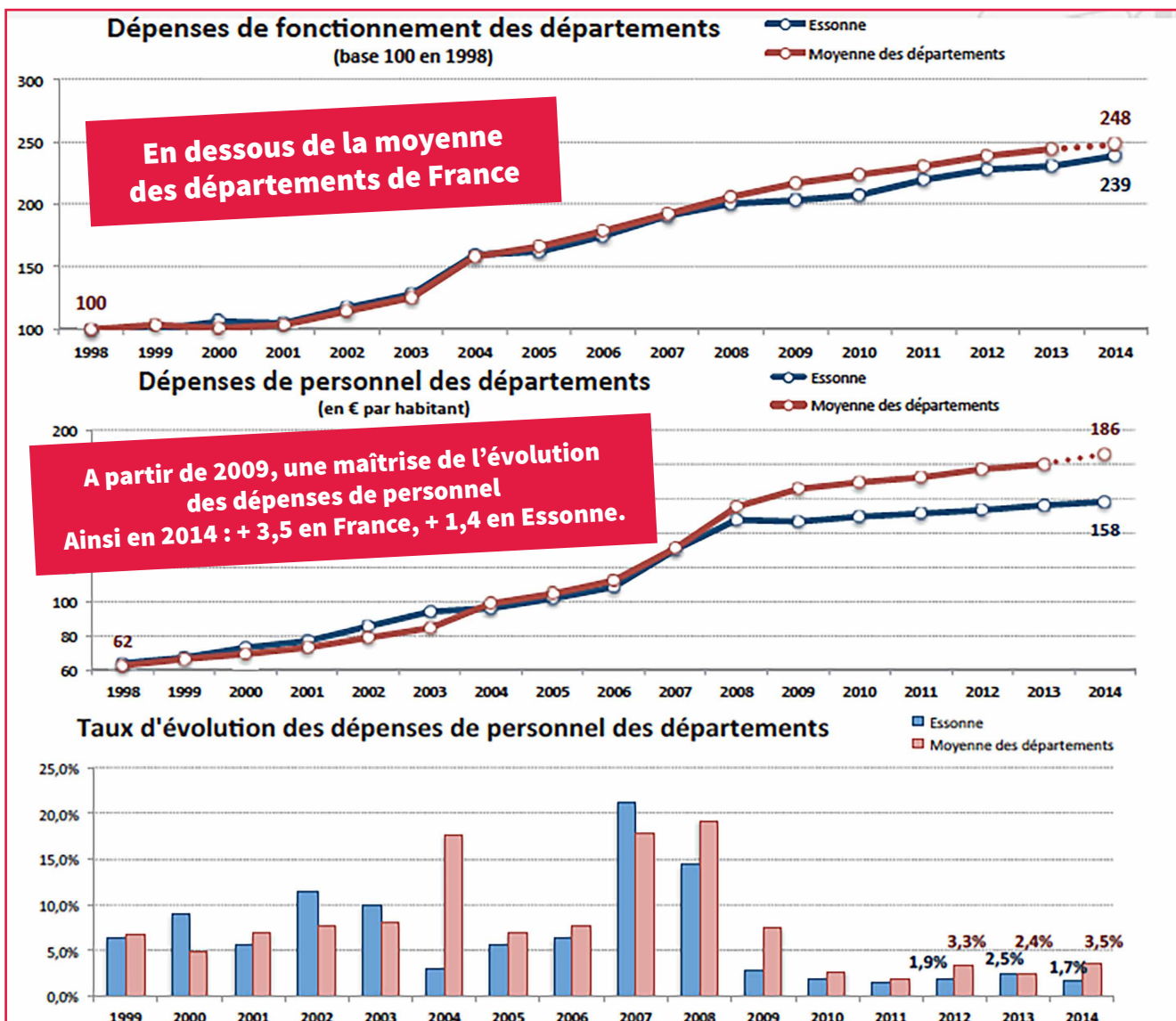
C'est un acte irresponsable, il prend en otage les essonniens en laissant entendre que l'Essonne est en faillite pour son seul intérêt partisan !

- Que feront les investisseurs et partenaires de l'Essonne désormais, sachant que l'Essonne risque la faillite ?

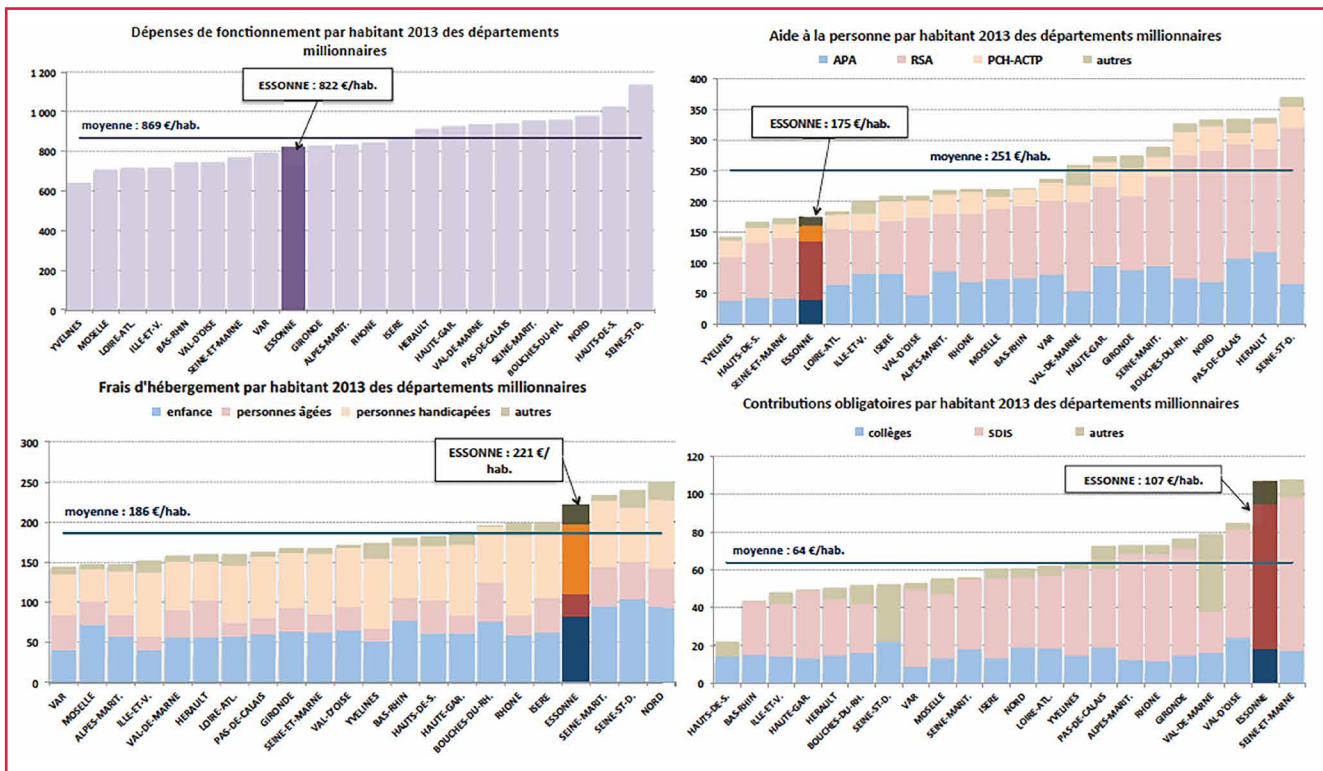
## DETTE SAINES

### 6 La vérité : une situation tendue due aux difficultés sociales mais une dette saine et maîtrisée

- ➔ Effet de ciseau : augmentation des dépenses sociales, atonie des recettes fiscales, baisse des dotations...
- ➔ Du fait aussi de choix faits :
  - > pas de remise en cause du niveau d'investissement
  - > pas d'abandon massif de politiques publiques
- ➔ Le choix d'une maîtrise rigoureuse et d'un pilotage serré. Des dépenses de fonctionnement maîtrisées.



# Désintox : quand la droite dit n'importe quoi !



**1.** Une maîtrise des dépenses de fonctionnement

**2.** Les caractéristiques socio démographiques de l'Essonne (population plus jeune, revenus plus importants)

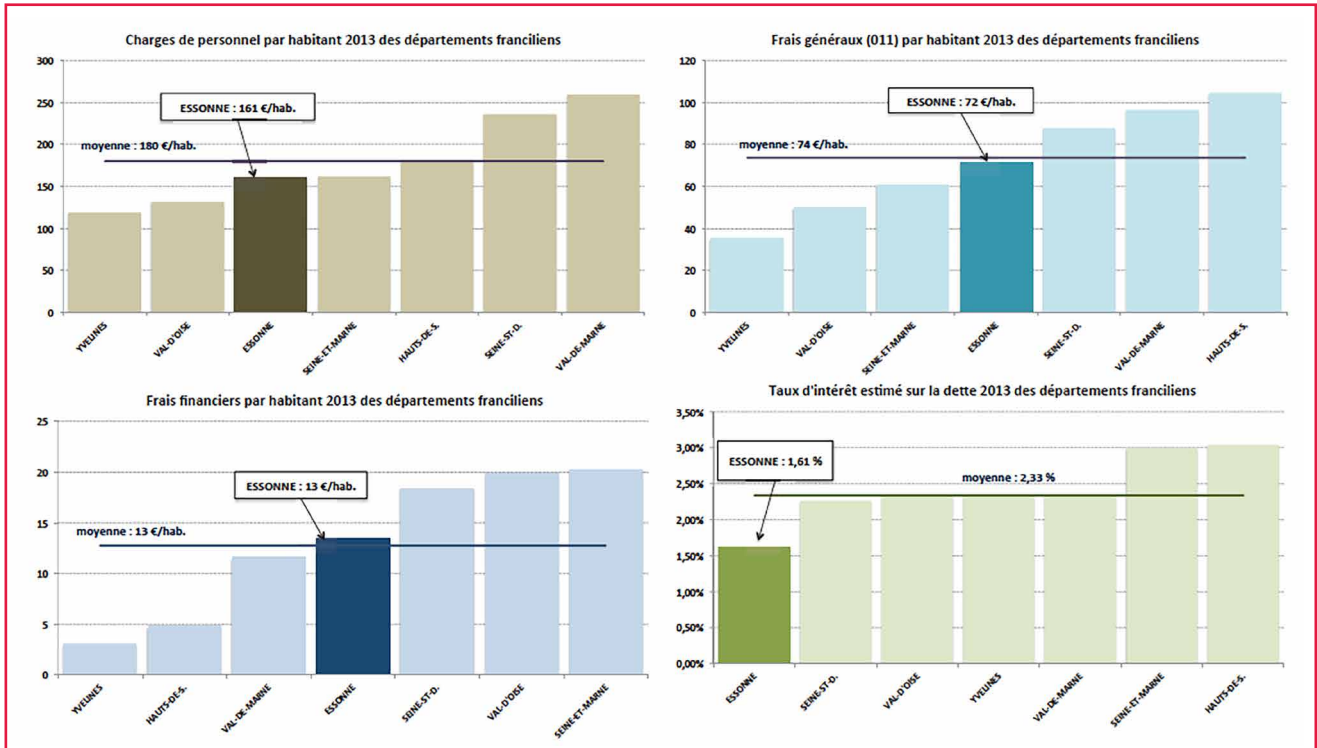
**3.** Un effort exceptionnel à ne pas oublier : le financement intégral du SDIS, à la place des communes

**SOIT 40 EUROS PAR AN ET PAR HABITANTS > 40 MILLIONS D'EUROS PAR AN**

**Rappel : sans cela, sur les 15 dernières années, la dette de l'Essonne serait d'environ 300 à 400 millions (2 fois moindre)  
> Autant de moins pour l'endettement de toutes les communes de l'Essonne**

# Désintox : quand la droite dit n'importe quoi !

## Un très bon positionnement par rapport aux autres départements d'Île-de-France !



## 7 Une dette intenable ?

- Une dette saine
- Pas d'emprunts toxiques
- Une dette à faible taux
- Diversifiée

En volume, la dette du département représente 861 M€ de dette bancaire au 31/12/2013, soit le 7ème encours de dette des départements qui présentent une démographie supérieure à 1 M€ d'habitants.

Au plan démographique, le département de l'Essonne est le 15ème département millionnaire (sur 23) et le 7ème en démographie en Ile de France. La part relative de l'endettement est donc de 709 € par habitant en 2013 (6ème position sur les départements millionnaires), contre 740 € pour la Seine St Denis, 759 € au Var, 815 € dans les Alpes maritimes, 836 € dans le Val d'Oise et 996 € en Seine Maritime.

Le véritable enjeu n'est pas le volume de la dette mais la capacité à la rembourser, c'est-à-dire sa soutenabilité. Pour l'Essonne, la capacité de désendettement est ainsi de 6.9 ans au 31/12/2013, loin du ratio d'alerte de 10/12 ans en analyse financière.

### LA DETTE SOUSCRITE PAR LE DÉPARTEMENT EST-ELLE CHÈRE ?

Le taux moyen de la dette du département est de 1,67 % au 31/12/2013, contre 2.96 % pour la moyenne des départements.

- **Le département a diversifié ses sources de financement en lançant dès 2009 un programme d'emprunts obligataires qui a permis de diminuer les coûts de financement, ce qui a permis de diminuer le taux de la dette, permettant ainsi une économie d'intérêts évaluée à 14 M€ depuis 2009.**
- **Les performances du département sont bonnes en matière de souscription d'emprunts obligataires (hors ISR) – ex : OAT+33 pour l'Essonne, contre OAT+85 au Val d'Oise et OAT+52 pour la Seine et Marne.**
- **L'adhésion à l'agence France locale permettra également de diversifier les financements.**

# Désintox : quand la droite dit n'importe quoi !

## LA DETTE DU DÉPARTEMENT EST-ELLE SÉCURISÉE ?

La dette du département est totalement sécurisée par :

- Le total de l'encours de dette est noté 1A sur la charte de bonne conduite de 2011, soit la meilleure note. Il n'y pas de produits « toxiques » ou d'emprunts structurés.
- L'utilisation de produits de couverture (swap) qui permet au département de profiter de taux d'intérêts variables bas aujourd'hui et qui permettraient de sécuriser les frais financiers en se repositionnant sur du taux fixe si les taux variables remontaient.
- Enfin, la durée de vie moyenne est seulement de 6.5 ans.

## DU GRAND N'IMPORTE QUOI !

### 8 Les rattachements : pas de factures cachées !!

Face à une situation financière tout à fait acceptable, la droite a cherché à trouver n'importe quel prétexte pour contester la gestion de la gauche quitte à raconter n'importe quoi.

Les rattachements contestés sont réguliers et sont pratiqués par de très nombreuses collectivités.

Le cabinet Klopfer indique d'ailleurs : « *on tolère un glissement d'un exercice sur l'autre si il se répète chaque année* ». Or chaque année depuis 2013, 76 millions d'euros sont reportés.

L'AUGMENTATION CONCERNE DONC EN 2015  
MOINS DE 24 MILLIONS D'EUROS SUR 3 ANS



SUR 3 EXERCICES BUDGÉTAIRES DE 1,2 MILLIARDS D'EUROS

**CES FACTURES NE SONT PAS CACHÉES  
PUISQUE RATTACHÉES À L'EXERCICE SUIVANT !**

- > Le délais de paiement du Conseil départemental est de 20 jours en moyenne
- > Un des plus bas au niveau national



**SURPRENANT POUR UN DÉPARTEMENT EN FAILLITE !**

## **9** *Des taux d'impôts raisonnables !*

Les ménages ont été protégés par des taux d'imposition bas sur le foncier bâti (12,69%) et stables depuis 2011. L'Essonne présente le positionnement suivant :

- **Un des taux les plus faibles des départements millionnaires : 9e sur 23 départements.**
- **Au niveau de l'Ile de France et sur les départements de la grande couronne :**
  - > **L'Essonne à le 2<sup>ème</sup> taux d'imposition le plus bas en foncier bâti.**
- **Au niveau national, c'est le 12ème taux le plus bas sur 100 départements.**